

Firmato digitalmente da

GLORIA BAJ

CN - BAJ GLORIA
Ufficio Urbanistica e Architetture
di Modifica e VCD/500/0280032

Direzione Provinciale di Verbania Ufficio Provinciale - Territoriale - Direttore DR CLAV LUIGI RANCO



E=59400

N=52500

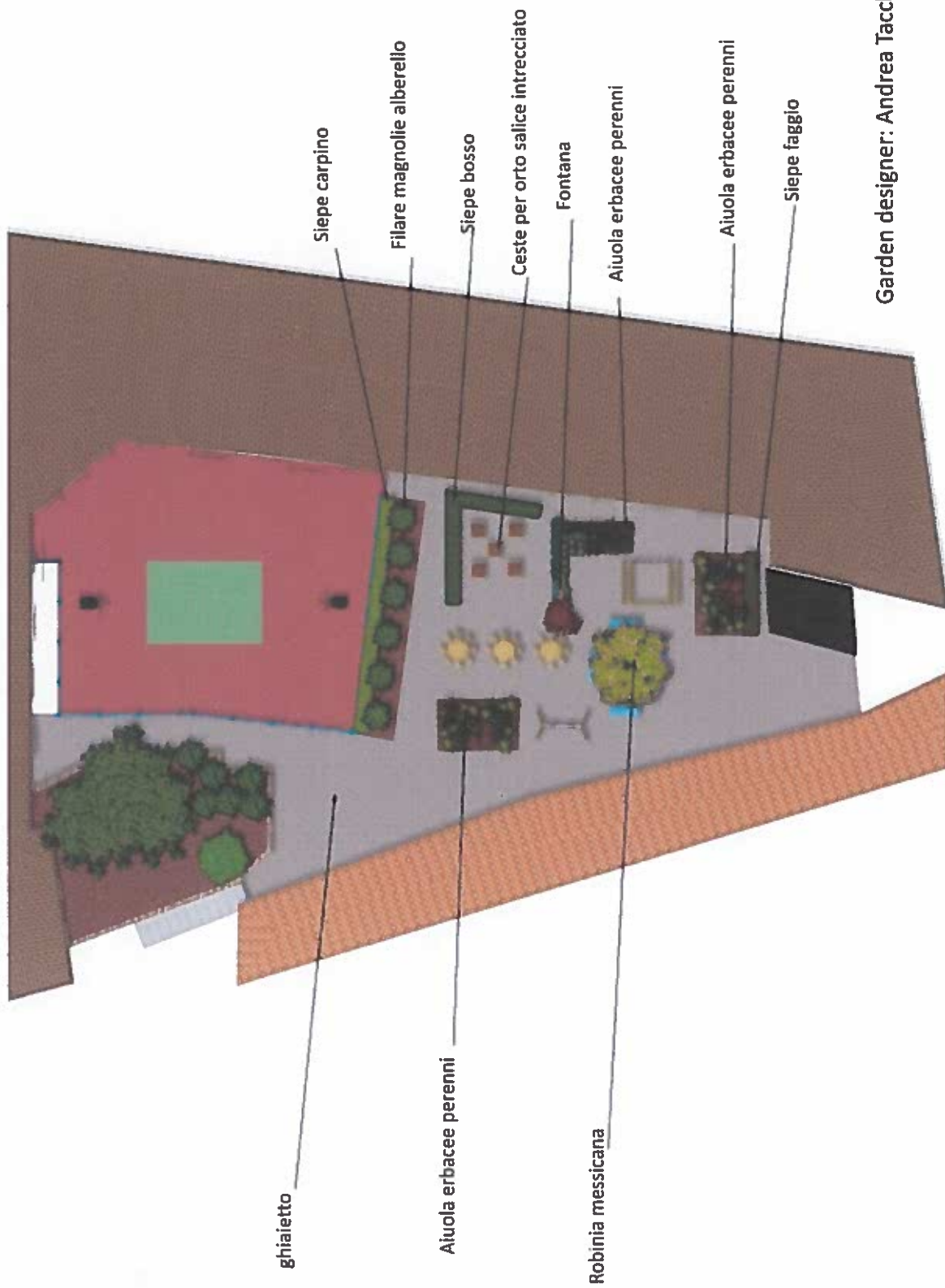
1 Particella 89

Comune VERBANIA
Foglio 81

Scala originale: 1/1000
Dimensione cornice: 388 000 x 275 000 metri

10-Mar-2017 13:06
Prot. n. T312153/2017

Via L. Galvani (0,50 euro)



ghiaietto

Aiuola erbacee perenni

Robinia messicana

Siepe carpino

Filare magnolie alberello

Siepe bosso

Ceste per orto salice intrecciato

Fontana

Aiuola erbacee perenni

Aiuola erbacee perenni

Siepe faggio

Garden designer: Andrea Tacchini

Firmato digitalmente da

GLORIA BAJ

CN = BAJ GLORIA
O = Ordine degli Architetti
di Novara e VCO/80010280032
C = IT



Firmato digitalmente da

GLORIA BAJ

CN = BAJ GLORIA
O = Ordine degli Architetti
di Novara e VCO/80010280032
C = IT



Firmato digitalmente da

GLORIA BAJ

CN = BAJ GLORIA
O = Ordine degli Architetti
di Novara e VCO/80010280032
C = IT



QUADRO ECONOMICO

Opere e lavori

Disfacimento preesistente sovrastruttura stradale
e realizzazione opere come da idee progettuali allegate

totale opere lavori 41000,00€
oneri per la sicurezza 1230,00€

totale intervento 42230,00€

Somme a disposizione dell'amministrazione:

IVA su lavori (22%) 9290,06€

Spese tecniche su opere:
Progetti e Direzioni Lavori

lavori oneri e contributi compresi 4264,00€
IVA (22%) su spese tecniche e contributi 938,08€

Totale somme a disposizione dell'Amministrazione 14492,68€

TOTALE PROGETTO GENERALE 56722.68€

ARCHITETTO
ORDINE DEGLI ARCHITETTI PIANIFICATORI
PAESAGGISTI E CONSERVATORI PROV. NO
DI NOMINA E VERBANO - C.A.P. 11100
sezione Gloria Baj
A/a n° 1312